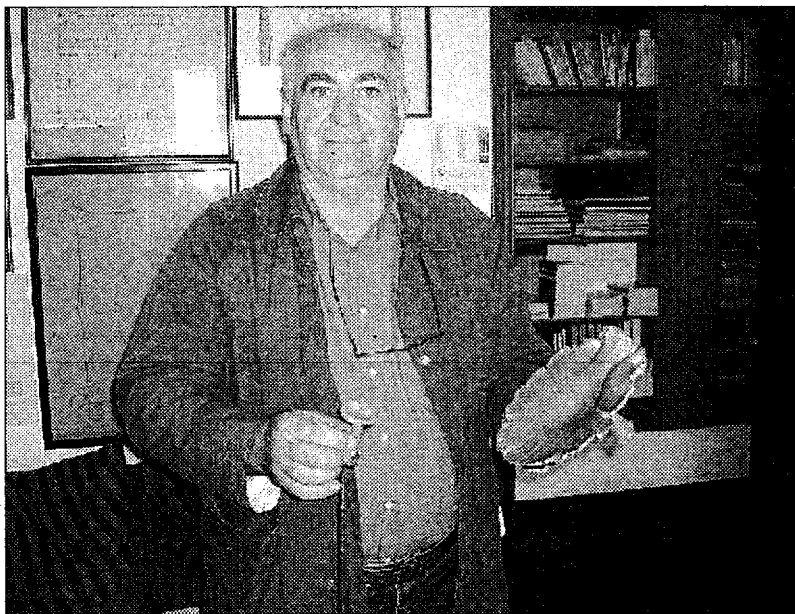


Il clima assai piovoso ha favorito lo sviluppo del ricercatissimo *Clitocybe geotropa* **E nei boschi spunta il fungo di Natale**

FOLLONICA - Le piogge abbondanti e le condizioni favorevoli hanno permesso lo sviluppo nei boschi maremmani del *Clitocybe geotropa*. Si tratta di un fungo "...che in Maremma - come spiegano gli esperti del Gruppo Micologico Follonichese - è soggetto a una vera e propria caccia, in quanto leccornia destinata ai sughi con cui condire i primi piatti nel periodo natalizio". "Poiché nasce nei cosiddetti cerchi delle streghe o in lunghe file e soprattutto compare quasi sempre negli stessi posti - proseguono dal Gmf - intorno a questo fungo c'è sempre un'aria di mistero, tanto che chi ha la fortuna di conoscere una o più 'cimballaie', ne tramanda le 'coordinate' di padre in figlio. Infatti è come se si ereditasse un piccolo tesoro. La *Clitocybe geotropa* è un fungo che merita grande attenzione per le sue qualità gastronomiche".



Un socio del Gmf con un esemplare di *Clitocybe*

(Foto Gmf)