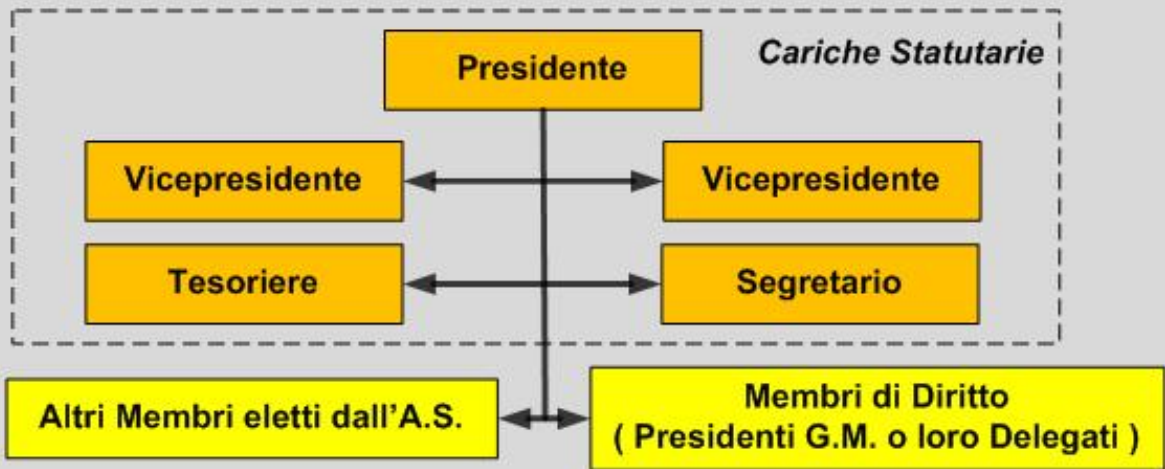


Assemblea Soci (A.S.)



CONSIGLIO DIRETTIVO (C.D.)



Comitato Scientifico (C.S.)

- Presidente
- Membri C.d.R.
- Altri rappresentanti dai G.M.

Comitato di Redazione (C.d.R.)

- Direttore C.S.M.
- Membri eletti della S.O.
- Altri eletti dal C.D.

Centro Studi Micologici (C.S.M.)

COMITATO di GESTIONE

- Presidente
- Direttore C.S.M.
- Tesoriere

Curatori di Sedi

SEGRETERIA ORGANIZZATIVA (S.O.)

- Direttore C.S.M.
- 2 Membri Eletti dal C.D.
- Ref. G.M. Organizzatore

Gruppi di lavoro